

Garmin Que di MWG Atom V

✘ Pada artikel ini, saya mencoba sharing cara membuat PDA merk MWG Atom V menjadi sebuah alat navigasi yang handal dengan memanfaatkan built in GPS yang ada padanya serta software gratis dari Garmin yang bernama Garmin Que versi 2.90.

Kita tahu bahwa Garmin mempunyai protocol sendiri untuk membaca dan mengolah data GPS, sehingga agar data yang dikeluarkan oleh GPS built in pada MWG Atom V (SiRF Star III GPS) dapat dibaca oleh Garmin Que, mesti dipasang sebuah GPS Proxy yang bertugas "translating the GPS data format from NMEA 0183 to the Garmin GPS protocol" yang alhamdulillah masih banyak orang baik di dunia ini dengan membuat program GPSPProxy gratis.

Sebelum kita mulai lebih lanjut ada baiknya saya tulis dulu spec dari MWG Atom V yang berkaitan dengan fungsi GPS

Operating System : Microsoft Windows Mobile 6 Professional

GPS : SiRF Star III GPS

Processor : Intel XScale PXA 270 Processor at 520 MHz

Memory : 256MB Flash ROM, 64MB RAM

Software yang dibutuhkan:

- Garmin Que ver. 2.90
[GarminQueforPocketPCwithGPS10_290.exe](#)
(http://www8.garmin.com/support/download_details.jsp?id=837)
- GPSPProxy ver. 2.20 [\(GPSPProxy-2.2-Setup.exe\)](#)
(<http://sourceforge.net/projects/gpsproxy/>)
- [Peta GPS wilayah Indonesia v.52](#) yang bisa anda dapatkan di www.navigasi.net/goptd.php

(Kita tidak perlu software regedit, karena memang tidak ada

Registry yang mesti dirubah)

Langkah 1

- Anda sudah harus mempunyai Microsoft Active Sync versi 4.50 di PC/Laptop anda dan sudah dapat terkoneksi dengan sempurna pada PDA anda.

Langkah 2, Installasi Garmin Que

1. Install Garmin Que (GarminQueforPocketPCwithGPS10_290.exe) pada PDA anda dengan cara double click file tsb dari PC anda yang terhubung dengan PDA. Nanti software tsb akan terinstall otomatis ke PDA anda. (ikuti saja perintah yang ada)
2. Karena file map yang ada nantinya filenya berukuran besar, maka tempatkan file2x installasi dari Garmin Que ini pada storage external. (akan terbentuk directory di storage external anda \Storage Card\Garmin\
3. Setelah sukses dengan proses installasi, selanjutnya silahkan copy file peta (gmapsupp.img) yang barusan anda download dari www.navigasi.net/goptd.php ke dalam directory installasi garmin que di \Storage Card\Garmin\
4. Untuk testing, silahkan buka aplikasi Garmin Que anda,



lalu dari *Menu* -> *Map Setu* p -> pilih tab *Detailed Maps*. Kalau semua installasi sudah benar maka di PDA anda akan tampil semacam ini

5. Untuk testing lebih lanjut, dari *Menu* -> *Find* (silahkan cari rumah anda di situ, ada gak?)

Langkah 3, Installasi GPSPProxy

1. Double click file GPSPProxy-2.2-Setup.exe pada PC anda (dengan PDA tetap terkoneksi dengan PC via Active Sync), baca baik-baik setiap tulisan atau perintah yang muncul selama proses installasi.
2. Akan muncul windows prompt di PDA anda yang menyatakan *netcf.core.ppc3.arm.cab* dan *OpenNETCF.SDF.ppc3.ARM.CAB* tidak ada? Makanya apa, khan tadi udah disuruh baca baik-baik setiap tulisan yang muncul pada saat installasi? Hayo...ketahuan gak patuh khan?
3. Kalo semua udah terinstall dengan baik, silahkan ikuti Langkah berikutnya ☐

Langkah 4, Setting GPSPProxy

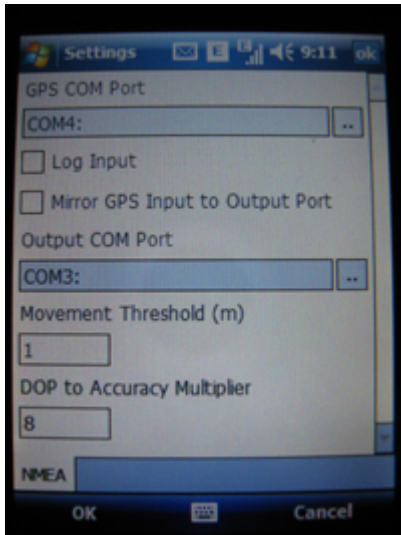
1. Buka program GPS Proxy anda, dari *Menu -> Virtual COM Ports...*
2. Pada screen Virtual COM Ports, click button *ADD*. GPSPProxy secara otomatis akan menambahkan sebuah COM yang kosong pada list-nya (kebetulan pada kasus saya, yang kosong adalah COM 3)
3. Kemudian, dari *Menu -> Extensions*
4. Pada screen Extensions di combo box GPS Provider (berisi



NMEA Input), click button *CONFIGURE*

5. Akan muncul screen *Settings*, pada GPS COM Port isi sesuai dengan pilihan yang ada. Silahkan pilih COM4: (Active Device) –(mungkin di PDA anda, Active Device

ada di COM yg lain, pilih saja COM tsb)



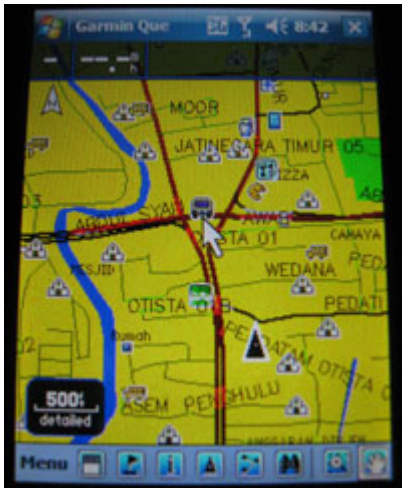
6. Pada Output COM Port, pilih COM 3 (COM yang digunakan oleh GPSPProxy).
7. Klik OK utk menyimpan setting tsb.
8. Setting GPSPProxy sudah selesai.

Langkah 5, Setting Garmin Que

1. Buka aplikasi Garmin Que, dari *Menu* -> *System Setup*, lalu pilih tab *Interface*
2. Pada *GPS Device*, biarkan isian *GPS 10 Bluetooth* (karena memang hanya itu pilihannya ☺ :D)
3. Pada *Communications Port*, pilih COM yang ditempati oleh GPS Proxy yg telah disetting pada langkah 4 di atas. (dalam hal ini COM3)
4. Klik OK utk menyimpan setting.

Langkah 6, Testing GPS Tracking

1. Buka aplikasi GPS Tracking di MWG Atom V anda, akan agak lama utk acquiring satelite.
2. Setelah satelite *Lock*, klick *HIDE*.
3. Buka aplikasi GPS Proxy, lalu klik menu *START*. Kalau installasi dan setting sudah benar, maka data2x satelite yang ada di aplikasi GPS Tracking tadi, akan muncul juga di GPS Proxy ini.
4. Buka aplikasi Garmin Que....dan.....selamat, anda sudah memiliki sebuah alat navigasi yg cukup handal sekarang.



Â Â



Â Â Â

Sekedar informasi, GPS SiRF Star yang ada MWG Atom V ini cukup peka dan akurat juga. Terbukti, sangat sukses saat saya coba muter2x di Jakarta yang saya letakkan di dalam mobil. Posisi saya saat itu sangat tepat di tampilan dan arah laju mobilpun tergambar dengan tepat.

Yang perlu anda siapkan adalah, charger mobil buat MWG Atom V tsb, karena dengan kondisi GPS keadaan hidup, bateray tidak akan lebih dari 5 jam akan habis.